

GZ0000204047

C502397

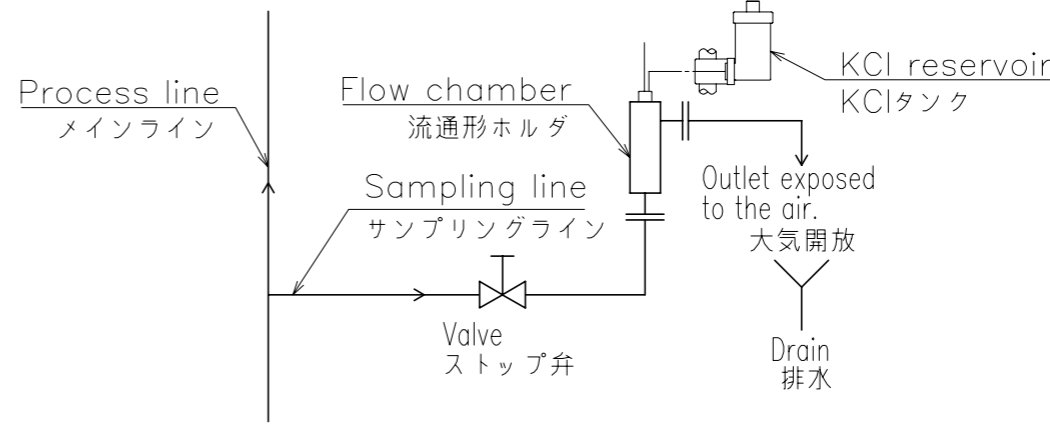
NO.	PARTS NAME	NOTES
1	Adapter	PP
	センサアダプタ	
2	Holder fixing nut	PP
	締付ナット	
3	Locking plate	SUS304
	ロック板	
4	Flow chamber	PP
	流通形ホルダ	

Annotation

- The outlet must be atmospheric pressure ;besure defree fall from the outlet with a short pipe as possible.
- Tolerance:JIS B0405C

注記

- 流通形ホルダ出口は、大気開放でオーバーフロー方式になるように配管してください。  
(流通形ホルダ内に圧力が掛からないように、配管は極力短くしてください。)
- 記載無き寸法公差は、JIS B0405 公差等級Cに準じます。

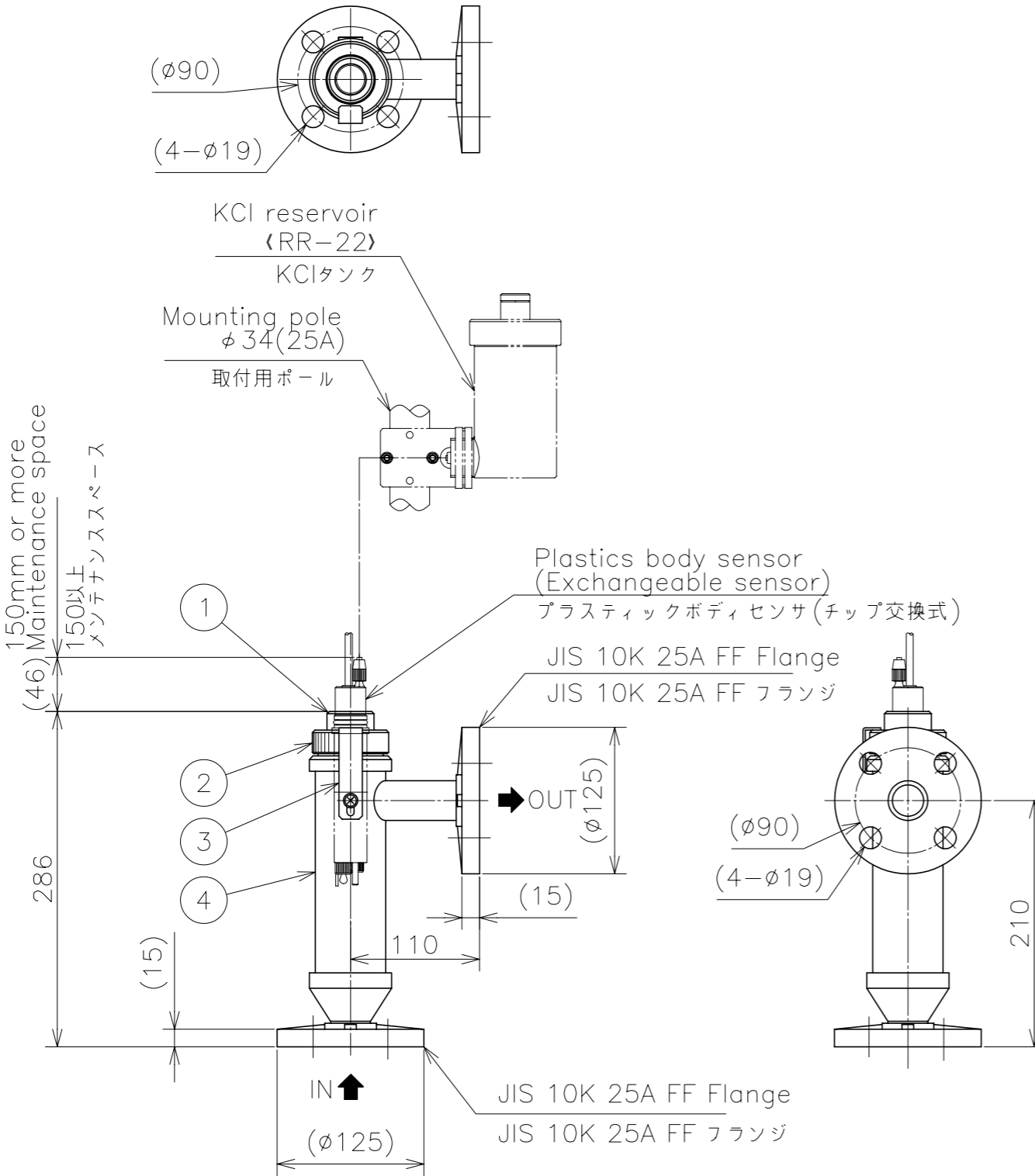


Specification

Sample  
 Pressure : Atmospheric pressure  
 Temperature: -5 to 80°C  
 (Sample must not be frozen.)  
 The temperature range might be limited by electrode, refer to the electrode specification.  
 Flow rate: 0.3 to 10L/min  
 Liquid end materials: PP,FKM  
 (Not include sensor and electrode.)  
 Mass : approx. 0.6kg  
 Sensor : Plastics body sensor (Exchangeable sensor)  
 pH 617X Series  
 ORP 6870

仕様

測定液  
 圧 力 : 大気圧  
 温 度 : -5~80°C(凍結なきこと)  
 実際の使用温度範囲は、組み合わせられる電極の仕様も確認ください。  
 流 量 : 0.3~10L/min  
 接液部材質 : PP,FKM(センサ,電極は含まず)  
 質 量 : 約0.6kg  
 代表組み  
 合わせセンサ : プラスチックボディセンサ (チップ交換式)  
 pH 617X シリーズ  
 ORP 6870



NO.	SPEC.	PART NO.	REMARKS
NAME Flow chamber (CF-501) 流通形ホルダ (CF-501) Dimensional outline 外形寸法図			
REVISED		SCALE 1:5	UNLESS OTHERWISE SPECIFIED DIMENSIONS ARE IN MILLIMETERS/THIRD ANGLE PROJECTION
DATE MAR.19,2009	DATE FEB. 8, 2010	DATE FEB. 8, 2010	DATE FEB. 8, 2010
DRAWN K.Hiraiwa	DESIGNED T.Nakatsukasa	CHECKED N.Yoshioka	APPROVED N.Yoshioka