

SV-1081

8''

## GIỚI THIỆU THIẾT BỊ NHẬN DIỆN KHUÔN MẶT KẾT HỢP ĐO NHIỆT ĐỘ



### Tính Năng

- \* Màn hình toàn cảnh IPS LCD 8 inch.
- \* Kiểu dáng phù hợp với môi trường doanh nghiệp, thiết kế chống bụi, chống nước.
- \* Hỗ trợ nhận diện chính xác khuôn mặt kể cả khi đeo khẩu trang. Hỗ trợ 30,000 dữ liệu khuôn mặt.
- \* Sử dụng camera góc rộng, quét hồng ngoại trợ sáng với đèn pha LED kép.
- \* Bộ vi xử lý mạnh mẽ: Rockchip RK3288, RK3399 hoặc Qualcomm MSM8953.
- \* Hỗ trợ đo thân nhiệt và hiển thị nhiệt độ ra màn hình, tự động cảnh báo nếu thân nhiệt vượt quá mức cho phép.
- \* Xuất dữ liệu về nhiệt độ đo được trong thời gian thực.
- \* Hỗ trợ kết nối với các thiết bị ngoại vi như: Cảm ứng vân tay, đầu đọc mã hai chiều,...
- \* Hỗ trợ đọc thẻ ID/IC .

SV-1081

8''

**Màn Hình**

Hiển thị	LCD IPS
Kích thước màn hình (đường chéo)	8 inch
Độ phân giải	800 x 1280
Tỷ lệ	10:16

**Camera**

Độ phân giải	2MP
Loại camera	Camera động góc rộng
Khẩu độ	F2.4
Khoảng cách lấy nét	50 ~ 100 cm
Cân bằng trắng	Tự Động
Đèn trợ sáng	LED và hồng ngoại

**Bộ xử lý**

CPU	RK3288 4 nhân (Tùy chọn RK3399 6 nhân, MSM8953 8 nhân)
Bộ nhớ	EMMC 8G

**Giao diện kết nối**

Mô-đun kết nối	Internet và wifi
Âm thanh	Loa 2.5W
USB	1 USB OTG, 1 USB HOST type A
Cổng giao tiếp Serial	1 cổng RS232
Rơ le đầu ra	1 cổng đầu ra mở cửa
Wiegand	1 cổng ra/vào Wiegand 26/34
Nâng cấp	Hỗ trợ nâng cấp Uboot
Mạng có dây	1 cổng Internet RJ45

**Chức năng**

Thẻ thanh toán	Không (Tùy chọn đọc thẻ IC/ID)
Phát hiện khuôn mặt	Hỗ trợ phát hiện khuôn mặt và ghi lại chuyển động của con người
Thư viện dữ liệu khuôn mặt	30,000 dữ liệu khuôn mặt
Nhận diện khuôn mặt	Có hỗ trợ
Phát hiện người lạ	Có hỗ trợ
Nhận biết khoảng cách	Có hỗ trợ
Cảnh báo nhiệt độ bất thường	Có (cảnh báo nhiệt độ có thể cài đặt)
Cấu hình giao diện UI	Có hỗ trợ
Điều khiển nâng cấp	Có hỗ trợ
Giao diện	Quản lý thiết bị, cá nhân/quản lý hình ảnh ghi lại được.
Phương thức hoạt động	Hỗ trợ Cloud trực tuyến hoặc lưu trữ cá nhân

SV-1081

8''

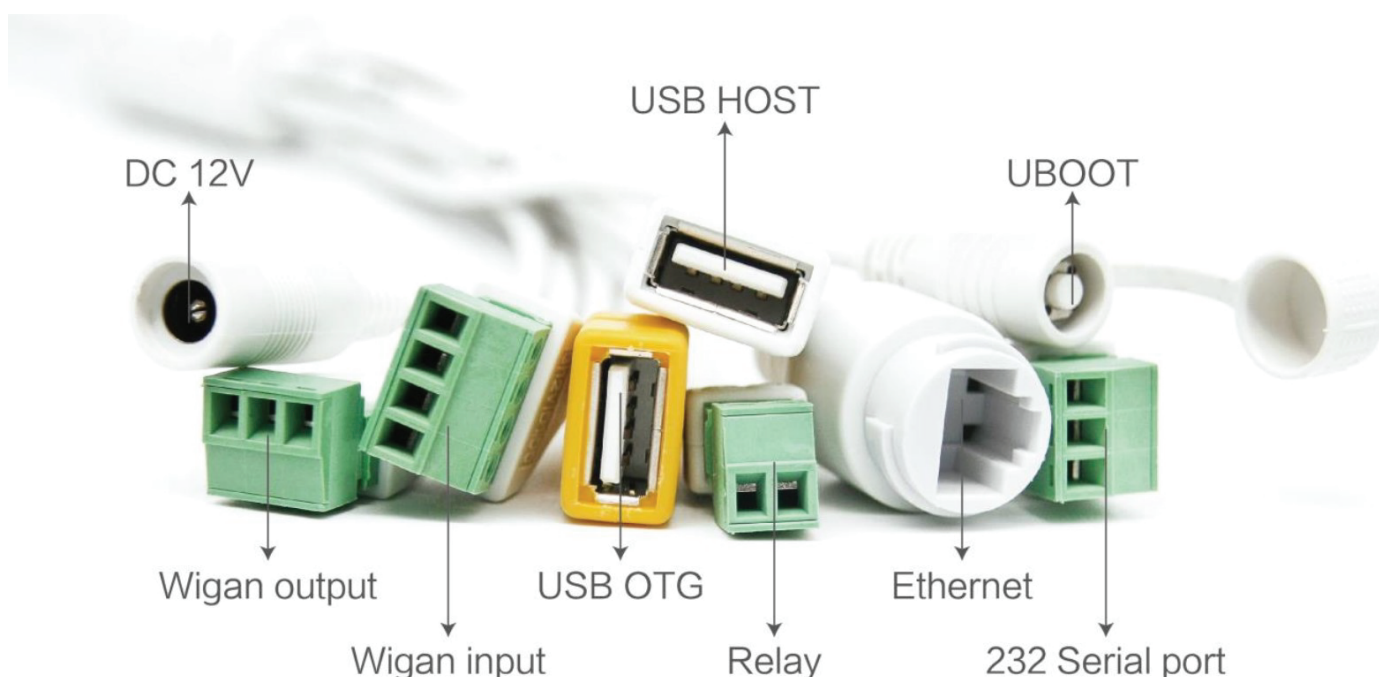
### Mô-đun hình ảnh nhiệt hồng ngoại

Nhận biết nhiệt độ	Có hỗ trợ
Khoảng cách nhận biết nhiệt độ	1 mét (khoảng cách tối ưu là 0.5 mét)
Sai số đo nhiệt độ	0.3 độ C
Khoảng nhiệt độ có thể đo được	10 ~ 42 độ C
Góc đo nhiệt	32 x 32 độ

### Thông số kỹ thuật chung

Nguồn điện	DC 12V (sai lệch 10%)
Khoảng nhiệt khả dụng	0 ~ 60 độ C
Nhiệt độ bảo quản	-20 ~ 60 độ C
Công suất tối đa	13.5W
Cách thức cài đặt	Cổng kết nối cài đặt
Kích thước	bình thường: 274.24*128*21.48 (mm) Thẻ IC/ID: 296.18*132.88*25 (mm)
Linh kiện bao gồm	Máy*1; nguồn*1; Sách hướng dẫn *1; Giấy chứng nhận*1
Khối lượng	1.85Kg

### Các Cổng Kết Nối Có Sẵn



SV-1081

8''

## Các Cổng Kết Nối Có Sẵn

Relay	
Pin1	COM
Pin2	NO

Wigan Input	
Pin1	D0_IN
Pin2	D1_IN
Pin3	12V
Pin4	GND

Wigan Input	
Pin1	D0_OUT
Pin2	D1_OUT
Pin3	GND
Pin1	D0_OUT

232 Serial Port	
Pin1	232_RX1
Pin2	232_TX1
Pin3	GND



SV-1081

8"

## Kích thước máy



SV-1081

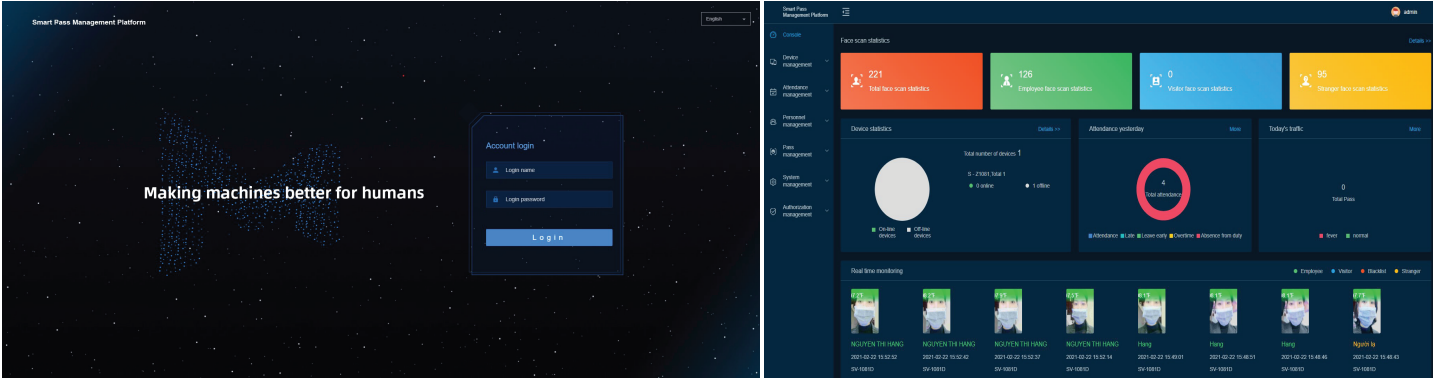
8''

Đây là sản phẩm tiện ích, có thể sử dụng với cổng ra vào và phù hợp với các đơn vị tập thể như các tòa nhà văn phòng, trường học, nhà nghỉ/khách sạn, các sân chơi thể thao và các khu vực công cộng khác.



# GIỚI THIỆU PHẦN MỀM QUẢN LÝ CƠ SỞ DỮ LIỆU VÀ ĐIỀU KHIỂN HOẠT ĐỘNG CỦA MÁY SV-1081D

## Giao diện đăng nhập & giao diện chính



Giao diện đăng nhập

Giao diện chính

## Thanh chức năng

- \* Bảng điều khiển trung tâm:  
Tổng kê số liệu về toàn bộ chu trình hoạt động của hệ thống như dữ liệu quét định danh, quản lý thiết bị ngoại vi, giám sát trên thời gian thực,...
- \* Quản lý thiết bị ngoại vi:  
Giám sát, cài đặt hoạt động của các thiết bị ngoại vi, các APK hỗ trợ hoạt động.
- \* Quản lý ghi danh/chấm công:  
Đặt thời gian biểu; các điều kiện liên quan đến giờ làm việc, giờ làm thêm; quản lý ghi danh của nhân viên.
- \* Quản lý cá nhân/nhân viên:  
Quản lý danh sách cá nhân nội bộ; giám sát người lạ mặt ra/vào; nhận diện những cá nhân thuộc sổ đen của tổ chức
- \* Quản lý dữ liệu nhận dạng:  
Quản lý quá trình hoạt động nhận dạng của máy, những cá nhân được cấp quyền (cá nhân nội bộ), người lạ, người thuộc sổ đen.
- \* Quản lý hệ thống:  
Quản lý, cài đặt cơ cấu của tổ chức; vai trò của các nhóm thành viên; quản lý kinh doanh; nhật ký hệ thống; cài đặt hệ thống.

